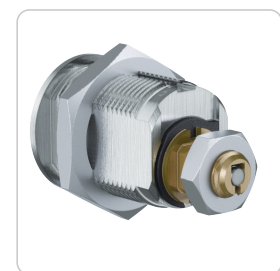


ICS-Hebelzylinder | MB22K



Produktbeschreibung

Der ICS-Hebelzylinder MB22K verriegelt mit einem rückseitigen 8-mm-Vierkant das Verschlussgestänge von Kästchen und Vitrinen. Er passt für ein Lochbild größer 22 mm, ist seitlich abgeflacht und wird innenseitig durch eine Flachmutter befestigt. Einsatzbeispiele sind Spinde und Blechschränke.

Technische Information

Zylinderlänge außen A in mm	27 32 37
Oberfläche	NI – Nickel MS – Messing NP – Nickel poliert MP – Messing poliert lackiert ML – Messing lackiert CR – Chrom CP – Chrom poliert PS – patiniert schwarz PB – patiniert braun
Optionen Technische Einbausituation	SR22 – Staub- und Witterungsschutzrosette ST[...] – Schließwege A-H
Optionen Nutzungsmerkmale	B01 – 2 Abzugsstellungen 0°, 90° B03 – 2 Abzugsstellungen 0°, -90°
Zubehör	Spray FinLube
Sicherheitsmerkmale	Schließberechtigungsabfrage auf bis zu 5 Bahnen mit gefederten Sperrelementen widerstandsfähiges Längsprofil speziell geformte Sperrstifte als Abtastschutz und Pickingschutz gehärtete HSS-Stahlstifte im Zylinderkern als Bohrschutz
Technische Einbausituation	Lochbild größer 22 mm seitlich abgeflacht Befestigung an der Rückseite durch eine Flachmutter zum Einsatz in Schlüsselkästen, Briefkästen sowie weiteren Blechschränken
Lieferumfang	Schließzylinder mit Befestigungsmuttern für Zylinder und Hebel, ohne Hebel
Produktcode	M.IC.S.HB.MB22K.[Zylinderlänge außen A in mm].[Oberfläche].[Option]
Beispiel	ICS Hebelzylinder 22 mm Durchmesser, Oberfläche vernickelt, Länge 27 mm, 2 Abzugstellungen unten und links: M.IC.S.HB.MB22K.27.NI.B01

Maßzeichnung

