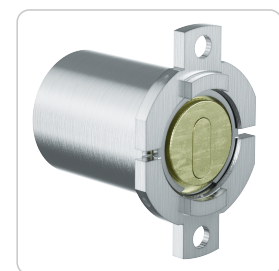


4KS-Aufschraubzylinder | MR26F



Produktbeschreibung

Der 4KS-Aufschraubzylinder MR26F eignet sich für den Einsatz in Türen. Er ist mit senkrechten Mitnehmern für eingebaute Schlösser ausgestattet und passt für ein Lochbild größer 26 mm. Befestigt wird mittels Anschraubflaschen. Geeignet für den Einbau in Fichet®-Schlössern.

Technische Information

Zylinderlänge außen A in mm	33 51 60 80
Oberfläche	NI – Nickel MP – Messing poliert lackiert NPV – Nickel voll poliert MS – Messing NP – Nickel poliert MPV – Messing voll poliert lackiert ML – Messing lackiert CR – Chrom CP – Chrom poliert CPV – Chrom voll poliert PS – patiniert schwarz PB – patiniert braun
Optionen Nutzungsmerkmale	TXT – kundenspezifischer Text
Zubehör	Spray FinLube
Sicherheitsmerkmale	Schließberechtigungsabfrage in mind. 18 Abfragepositionen (Berechtigungspositionen) 12 ungedederte, linear gesteuerte Sperrstifte Sicherheitselemente aus Hartmetall oder gehärtetem Stahl gegen Aufbohren und Ziehen
Technische Einbausituation	Geeignet für den Einbau in Fichet®-Schlössern
Lieferumfang	Schließzylinder
Produktcode	M.4KS.AI.MR26F.[Zylinderlänge außen A in mm].[Oberfläche]
Beispiel	4KS Aufschraubzylinder Fichet, Länge 33mm, Oberfläche venickelt: M.4KS.AI.MR26F.33.NI

Maßzeichnung

