



# EVVA

Sicherheit aus dem Herzen Europas





# Traditionsreicher Innovator aus dem Herzen Europas

EVVA ist seit **Jahrzehnten** ein Inbegriff für mechanische und elektronische Zutrittssysteme auf höchstem technischen Niveau. Was **1919** mit der Gründung der „Erfindungs-Versuchs-Verwertungs-Anstalt“ (EVVA) in Wien begann, ist bis heute zentraler Bestandteil unserer Firmenphilosophie: Wir forschen selbst, wir entwickeln selbst und wir stellen unsere innovativen Zutrittssysteme selbst her.

Als **Familienunternehmen** geführt, zählt EVVA zu den international erfolgreichsten Unternehmen seiner Branche: Über **300 Patente** und vertreten durch **Niederlassungen in 10 europäischen Märkten** und durch **Distributoren weltweit**.

EVVA ist der **verlässliche Begleiter für Kunden, Partner und Mitarbeiter**. Aus dem Herzen Europas heraus agieren wir kompetent, zielstrebig und kundenorientiert. Wichtig sind uns dabei respektvolle Partnerschaften und eine klare Werteorientierung.

*„Als Familienunternehmen stehen wir für exzellente Produktqualität und verlässliche Partnerschaften“*

Stefan Ehrlich-Adám, CEO  
EVVA Sicherheitstechnologie GmbH



# Gute Gründe für EVVA



## Innovation hat Tradition

Ein mechanischer Zylinder mit Zeitfunktion, ein elektronisches Zutrittssystem, bei dem das Smartphone Türen öffnet, ein Motorzylinder, der sich automatisch versperrt – die Innovationskraft liegt in der DNA von EVVA und das seit über hundert Jahren.



## Weltweite Referenzen

Hunderte, tausende Gebäude wurden bereits mit EVVA-Schließsystemen ausgestattet. Aus allen Branchen und in allen Größen und täglich werden es mehr.



## Pionier- und Forschergeist

Daniel Düsentrrieb gleich stellt EVVA seinen Einfallsreichtum und sein technisches Know-how ständig unter Beweis. Das Ergebnis sind laufend neue innovative mechanische und elektronische Zutrittssysteme.



## Patente am laufenden Band

Das erste EVVA-Patent geht auf das Jahr 1937 zurück. Dieses erhielt EVVA für ein Zylinderhangschloss. Derzeit hält EVVA über 300 Patente und laufend fallen neue Patente vom Band. Die letzte Patent-Errungenschaft: FPS und EPS



## Starke Partner

Unsere zahlreichen Partner sind der verlängerte Arm von EVVA. Sie sind unsere wichtigsten Markenbotschafter, sind mit unseren Produkten bestens vertraut und kompetent in Beratung und Errichtung.



## Wissensaufbau seit 1919

EVVA erforscht, entwickelt und produziert seit 1919 Sicherheitstechnik. Exzellente Produkte, Wissen, Erfahrung und Kompetenz sind das Ergebnis.





# EVVA ist Green Factory

## **100% Grünstrom**

Der Strom im Headquarter in Wien kommt zu 100% aus erneuerbaren Quellen, vor allem aus Wasserkraft und aus der eigenen Photovoltaikanlage, die die größte gewerbliche Photovoltaikfläche Österreichs ist. Unsere Photovoltaik in Wien deckt ca. 5 % des Strombedarfs von EVVA Wien ab und erspart der Umwelt 65 Tonnen an CO<sup>2</sup>-Emissionen pro Jahr. Auch in unseren Niederlassungen in Italien, Niederlande und Tschechien setzt EVVA auf Sonnenenergie.

---

## **Clean Production**

Wir produzieren unsere Zylinder und Schlüssel ohne Öl, Emulsionen und Wasser. Eine Clean Production-Maschine fertigt komplett trocken und benötigt keine der ansonsten üblichen nachgelagerten Waschprozesse der Produktionsteile, um sie vom Öl zu reinigen. Auch die Metallspäne können ohne jedwede Reinigung sofort recycelt werden. Für diese nachhaltige Innovation hat EVVA bereits viele Nachhaltigkeitspreise gewonnen.

---

## **100% Recycling der Metallspäne**

Als Produktionsbetrieb mit einem hohen Material-Input und -Output ist es unsere erklärte Umweltpolitik, Rohstoffe sparsam zu verwenden und so gut als möglich auch wiederzuverwenden. Die Recyclingquote von EVVA im Verhältnis zum Gesamtmaterialeinsatz lag zuletzt bei 70 %. Unsere Metallspäne, die bei der Bearbeitung der EVVA-Schließzylinder anfallen, werden zu 100 % wiederverwendet – und das bereits seit vielen Jahrzehnten! Sie werden beim Lieferanten eingeschmolzen und kommen zur Gänze in den Fertigungsprozess zurück.

## Die drei Säulen unserer Nachhaltigkeit

Nachhaltigkeit fußt bei EVVA auf drei Säulen: Ökonomie, Ökologie sowie Mitarbeiter & Soziales





# Schließanlagen – Wir kombinieren richtig für Sie

Durch die jahrzehntelange Erfahrung als Sicherheitsanbieter kennt EVVA die Sicherheitsanforderungen von Organisationen und plant jede Schließanlage gemäß der individuellen Bedürfnisse von Kunden und Nutzern. Und nicht nur das, EVVA hat auch zwei Premiumsysteme, 4KS und MCS im Programm, die jede noch so komplexe Schließhierarchie abbilden können.



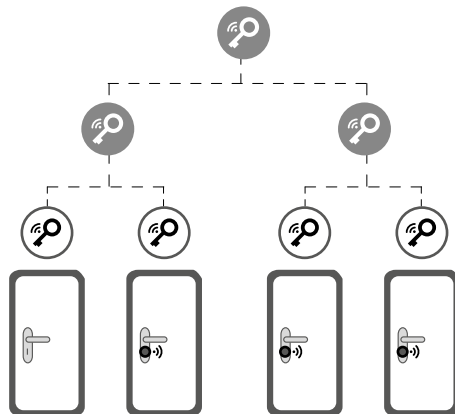
## Die Vorteile auf einen Blick

- › Einfache Organisation
- › Klare Hierarchien
- › Mehr Übersichtlichkeit
- › Weniger Kosten



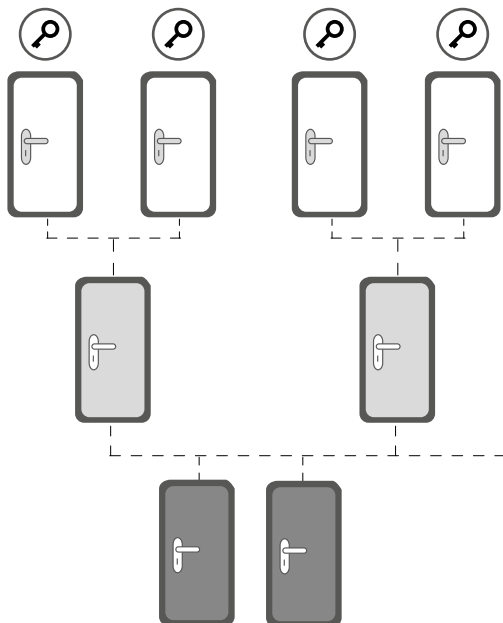
## Was ist eine Schließanlage?

Eine Schließanlage ist eine Kombination von Zylindern und Schlüsseln, die eine Organisations-Hierarchie perfekt abbildet. Der ganz große Vorteil einer Schließanlage ist, dass mit nur einem Schlüssel mehrere Türen, aber auch Briefkästen, Aufzüge und Schränke in einem Gebäude gesperrt werden können. Das vereinfacht die Organisation, erleichtert den Schlüsselbund und spart auch noch Kosten.



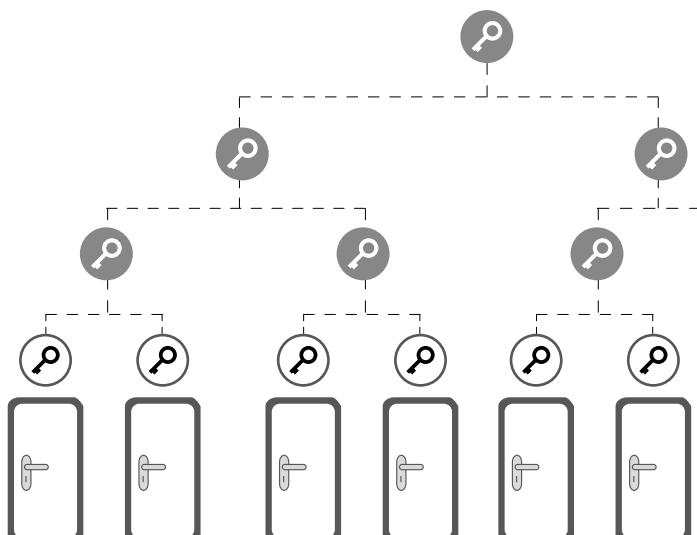
## Kombinierte Schließanlage

Die kombinierte Schließanlage verbindet Mechanik und Elektronik in einem Gebäude. In der Gebäudeaußenhaut und überall dort, wo Protokollierung und zeitlich begrenzter Zutritt wichtig sind, findet vorzugsweise die Elektronik ihren Einsatz, Innentüren sind in der Regel mit Mechanik ausgestattet. Der Kombischlüssel verbindet die beiden Sicherheitswelten.



## Schließanlage für Wohngebäude

Das Besondere an Schließanlagen für Wohngebäude ist, dass mehrere Einzelschlüssel einen Zentralschließzylinder (z.B. den zentralen Zugang oder den Gemeinschaftsraum) sperren können. Kein Bewohner kann jedoch mit seinem Schlüssel in die Wohnung eines anderen gelangen. Auch ist eine Technikersperre integrierbar.



## Schließanlage für Organisationen

Das Ziel einer Schließanlage für Organisationen ist die Abbildung des funktionellen Organigramms. Mit seinen sehr leistungsstarken mechanischen Schließsystemen kann EVVA selbst extrem komplexe Organisationsstrukturen abbilden.

# Willkommen in der Welt der Mechanik und Elektronik von EVVA

EVVA entwickelt und produziert individuelle Lösungen im Bereich der mechanischen und elektronischen Zutrittsysteme.



## Mechanische Meisterstücke

Jedes mechanische System ist einzigartig in Technik und Funktion. Gemeinsam ist ihnen allerbeste Markenqualität.



Neu





### Hybrides Meisterstück

Elektronik kombiniert mit Mechanik in einem Zylinder - das gibt's nur einmal, das gibt's nur bei EVVA!



### Elektronische Meisterstücke Xesar und AirKey

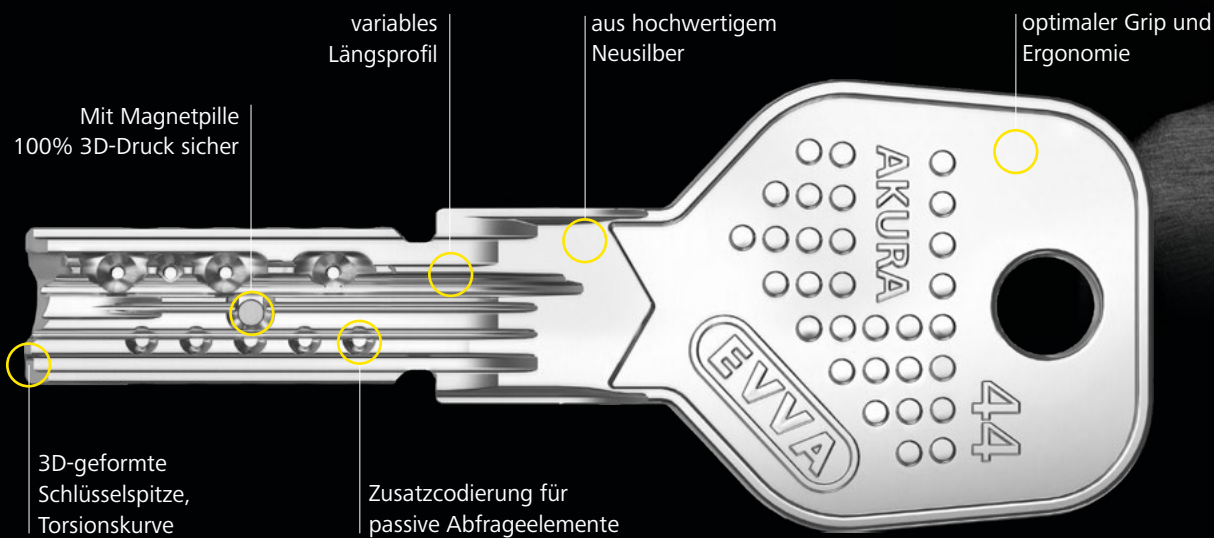
EVVA ist Entwickler und Hersteller von innovativen elektronischen Zutrittssystemen.



# Akura 44

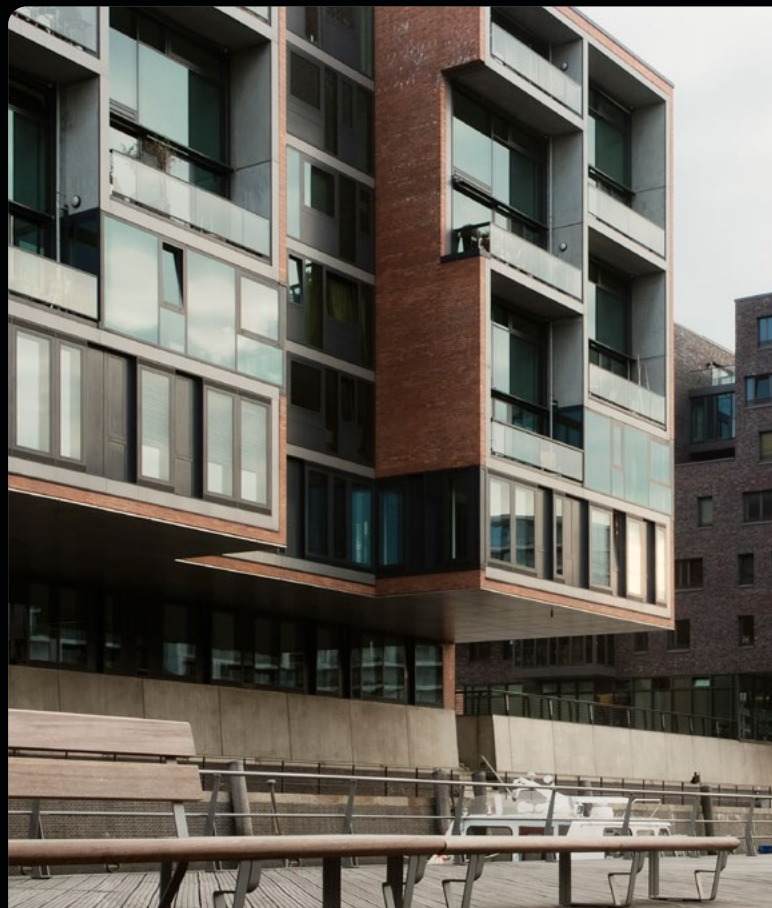
## A new dimension of flexibility

Akura 44 ist das flexible Wendschlüsselsystem, das durch seine Vielseitigkeit überzeugt. Bei der Entwicklung wurde besonderes Augenmerk darauf gelegt, dass die vielfältigen Sicherheitsanforderungen in einer Schließanlage flexibel mit einem Schließsystem abdeckbar sind. So kann beispielsweise innerhalb einer Anlage das Sicherheitsniveau variiert werden. Möglich macht das der optionale Kopierschutz mittels Magnet-Technologie.

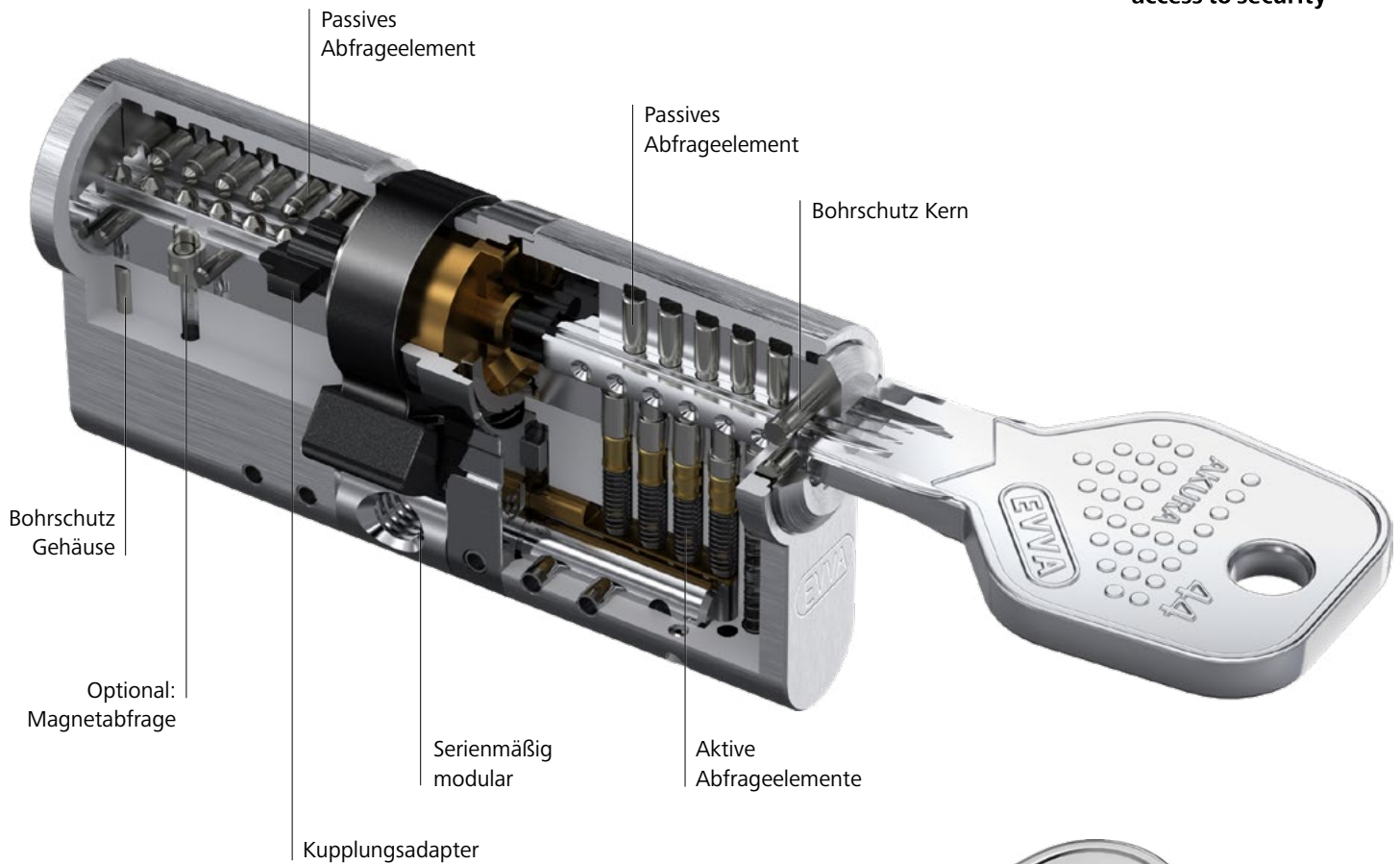


### Akura 44. Ein System, viele Details

Die Berechtigungsabfrage bei Akura 44 Zylindern geschieht in mehreren Ebenen zeitgleich, nämlich durch die Kombination aus einem variablen Längsprofil, 6 aktiven Abfrageelementen und bis zu 10 passiven Elementen, die auch die Ausarbeitungskapazitäten erweitern. Ein optionaler magnetischer Kopierschutz schützt bei Bedarf sensible Zutrittspunkte und erschwert ein Kopieren des Schlüssels sowie Manipulieren des Zylinders.







## Akura 44 Vorteile auf einen Blick

- › Optionaler Kopierschutz
- › Breites Zylindersortiment
- › Für gut strukturierte Schließanlagen
- › Patentschutz bis max. 2037\*



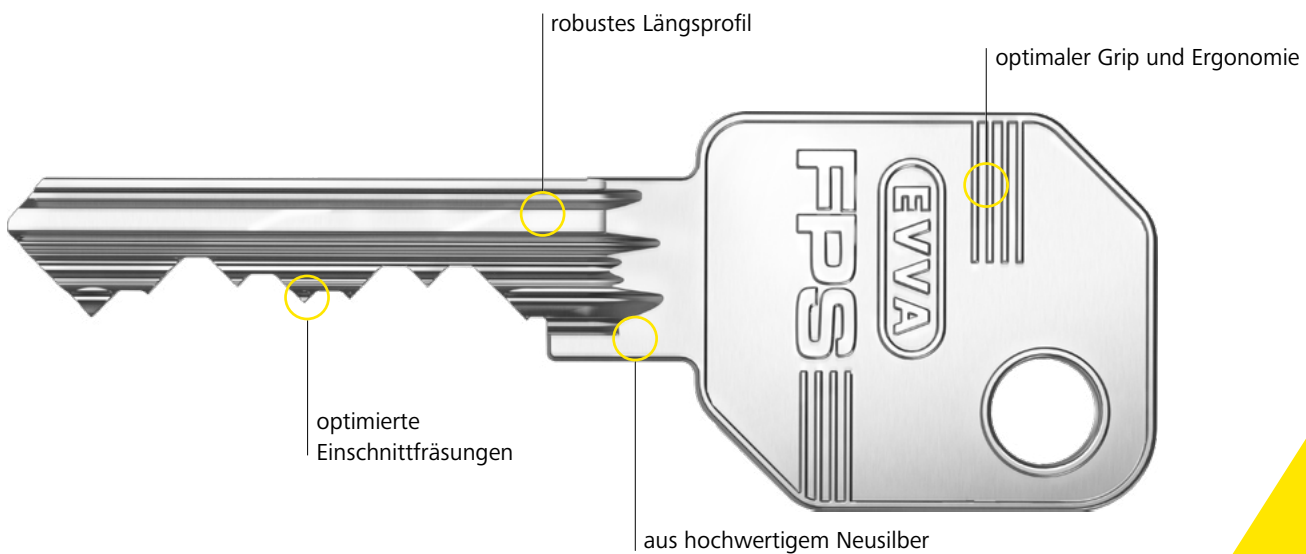
\*gemäß EP3526429. Für länderspezifischen Patentschutz siehe [worldwide.espacenet.com](http://worldwide.espacenet.com)



# FPS

## Markenqualität zum besten Preis

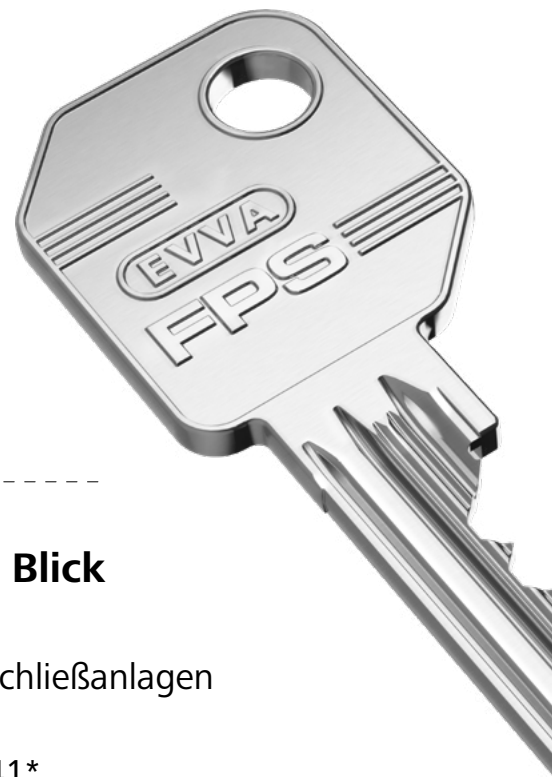
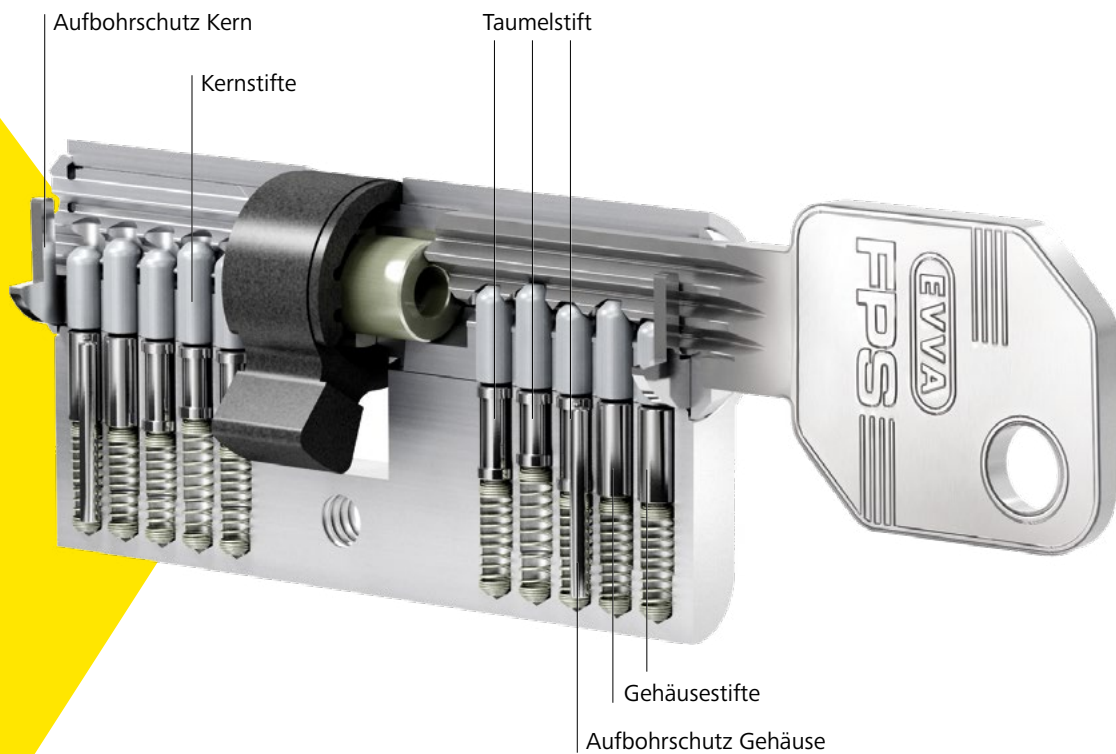
FPS bietet beste einfache Sicherheit und verlässlichen Komfort. FPS kann in einfach strukturierten Schließanlagen verwendet werden. Warum Schließanlage? Mit nur einem einzigen Schlüssel können alle Türen gesperrt werden – Hauseingang, Wohnungstür, Kellerabteil, Brieffach. Den FPS-Schlüssel gibt es auch als Designschlüssel in vielen verschiedenen Farben.



### FPS. Ein System, viele Details

FPS ist ein gefedertes Stiftsystem mit 5 oder 6 aktiven, gefederten Abfrageelementen. Der FPS-Schlüssel ist ein starker Neusilberschlüssel und ist verschleißfest und langlebig. Die Berechtigungsmerkmale des FPS-Schlüssels werden im Schließzylinder auf zwei Sicherheitsebenen geprüft. Der FPS-Zylinder wird in Kompaktbauweise gefertigt.





## FPS-Vorteile auf einen Blick

- › Ein Schlüssel für alles
- › Für einfach strukturierte Schließanlagen
- › Markenqualität
- › Patentschutz bis max. 2041\*



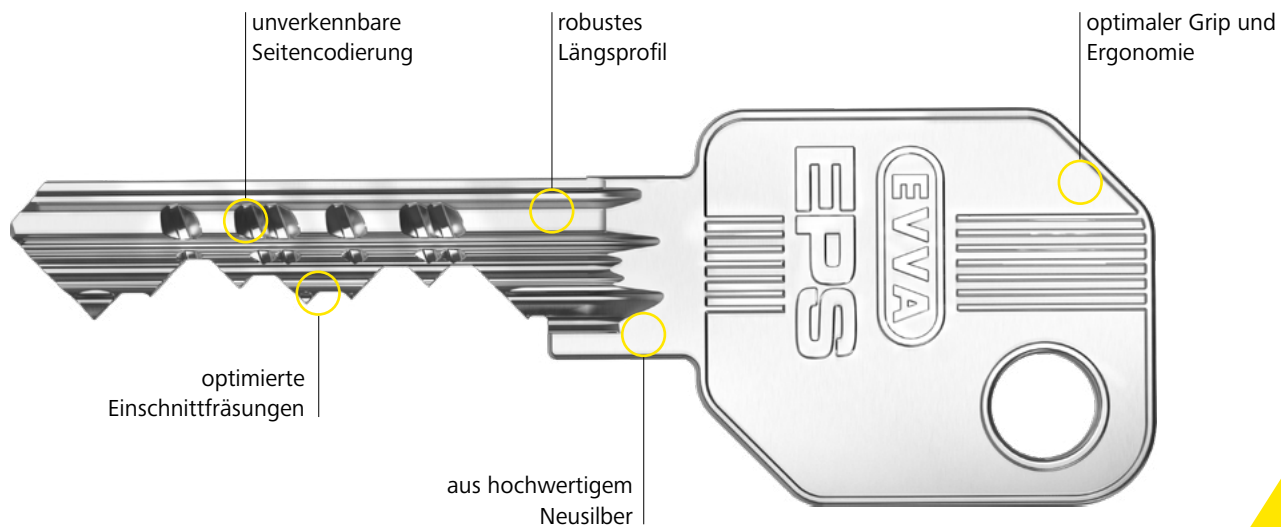
\*gemäß EP3942127. Alle ab April 2021 neu erstellten Eigenprofile und bestellten Werksanlagen im System FPS entsprechen technisch diesem neuen Europäischen Patent und tragen das neue Design auf der Schlüsselreide. Für länderspezifischen Patentschutz siehe [worldwide.espacenet.com](http://worldwide.espacenet.com)



# EPS

## Best of Stiftsysteme

EPS schützt verlässlich Eigenheime, ist aber auch in klar strukturierten Schließanlagen, wie beispielsweise im Bürogebäude, in der Gastronomie oder im Wohnbau ein häufig und gerne verwendetes Zutrittssystem. EPS ist das erfolgreiche Ergebnis der steten Weiterentwicklung der bewährten EVVA-Stiftsysteme. Hoher Benutzerkomfort und die Langlebigkeit machen das System zu Best of Stiftsysteme.

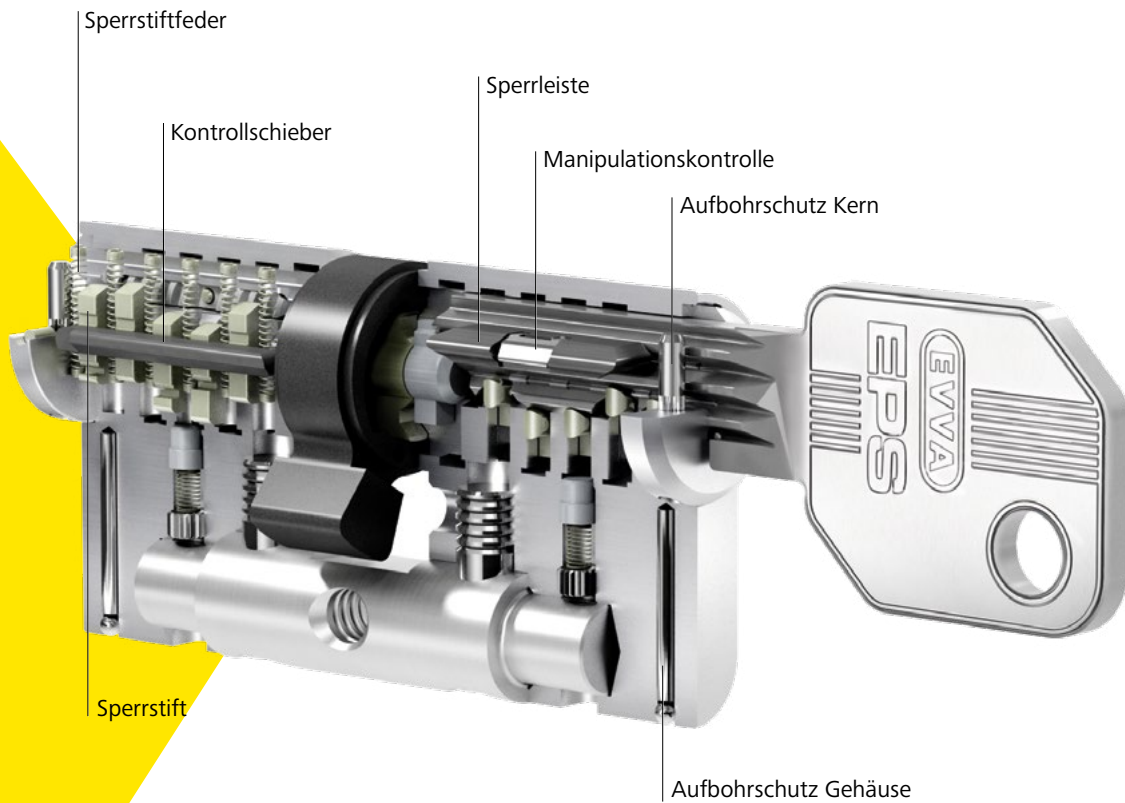


### EPS. Ein System, viele Details

EPS ist ein gefedertes Stiftsystem mit 5 oder 6 aktiven, gefederten Abfrageelementen und bietet bis zu 20 zusätzliche Seitencodierungen. Die integrierte Manipulationskontrolle des Schlüssels im Zylinder sowie die doppelt wirkenden Sperrstifte sorgen für gute Sicherheit. Die EPS-Schlüssel sind starke Neusilberschlüssel mit großen Schlüsselquerschnitten. Der Zylinder ist in Kompakt- und Modulbauweise erhältlich.







## EPS-Vorteile auf einen Blick

- › Ein Schlüssel für alles
- › Für klar strukturierte Schließanlagen
- › Rasche Montage dank optionaler Modulbauweise
- › Patentschutz bis max. 2041\*

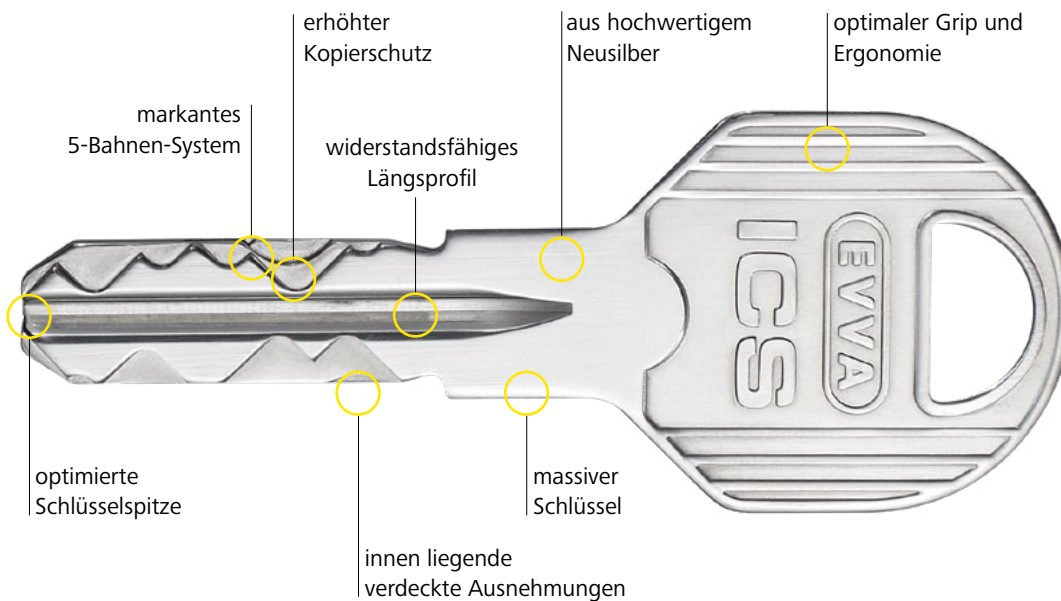


\*gemäß EP3942127. Alle ab April 2021 neu erstellten Eigenprofile und bestellten Werksanlagen im System EPS entsprechen technisch diesem neuen Europäischen Patent und tragen das neue Design auf der Schlüsselreide. Für länderspezifischen Patentschutz siehe [worldwide.espacenet.com](http://worldwide.espacenet.com)

# ICS

## Stark und verlässlich

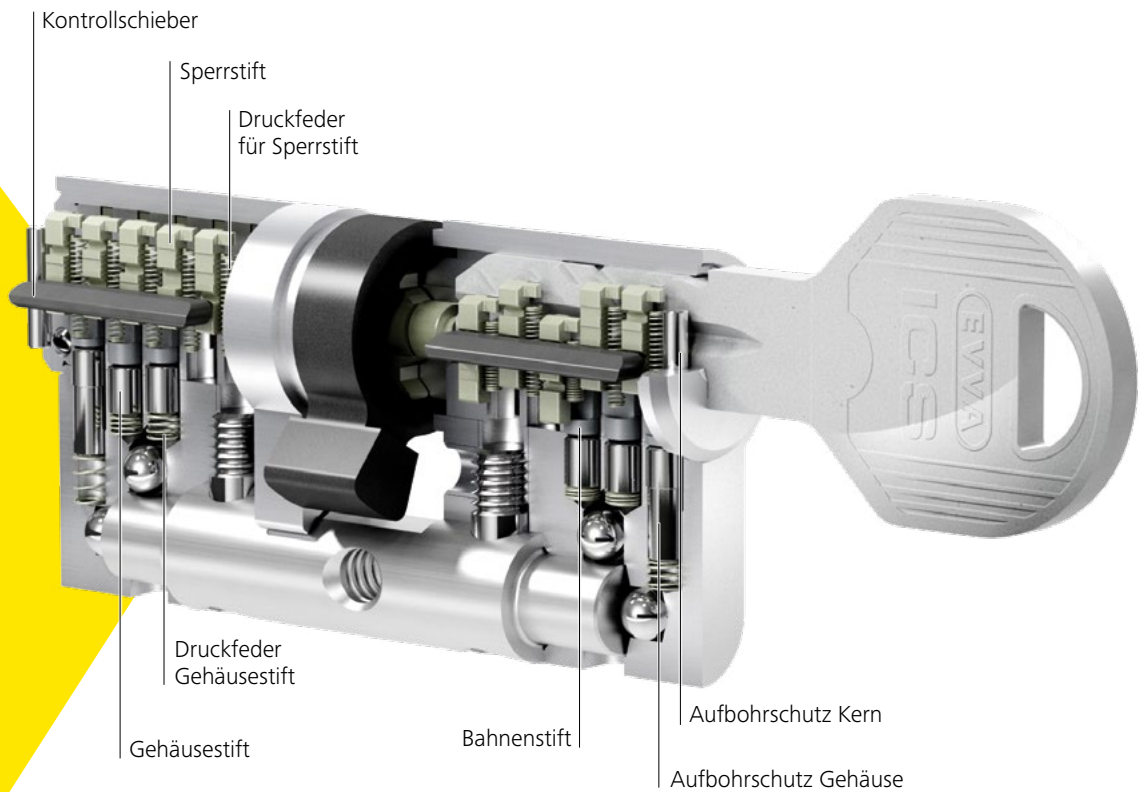
Mit ICS erhöhen Sie den Komfort in Ihrer Anlage, erhalten Planungs- und Investitionssicherheit und können sich auf die Robustheit und Langlebigkeit des Systems verlassen. ICS ist ein stabiles Wendeschlüsselsystem, das so ausrechenstark ist, dass bereits bei der Planung Schließanlagenreserven berücksichtigt werden können. Ob im Bürogebäude, in der Schule oder im Studentenwohnheim, ICS überzeugt.



### ICS. Ein System, viele Details

ICS bietet unterschiedliche Sperrtechnologien für hohen Schutz: das widerstandsfähige Längsprofil und das markante Bahnen-System mit innen liegenden Ausnehmungen. Die Abfrage erfolgt dabei in 5 Bahnen durch 13 gefederte Sperrelemente und das widerstandsfähige Längsprofil und sorgt so für hohe Sicherheit. Als Wendeschlüssel sorgt ICS für Komfort, die Schlüsseldicke von 3 mm und die hochwertige Neusilber-Legierung machen den Schlüssel widerstandsfähig und verschleißarm.





## ICS-Vorteile auf einen Blick

- › Erhöhter Kopierschutz
- › Für komplex strukturierte Schließanlagen
- › Hoher Einbruchschutz
- › Patentschutz angemeldet\*



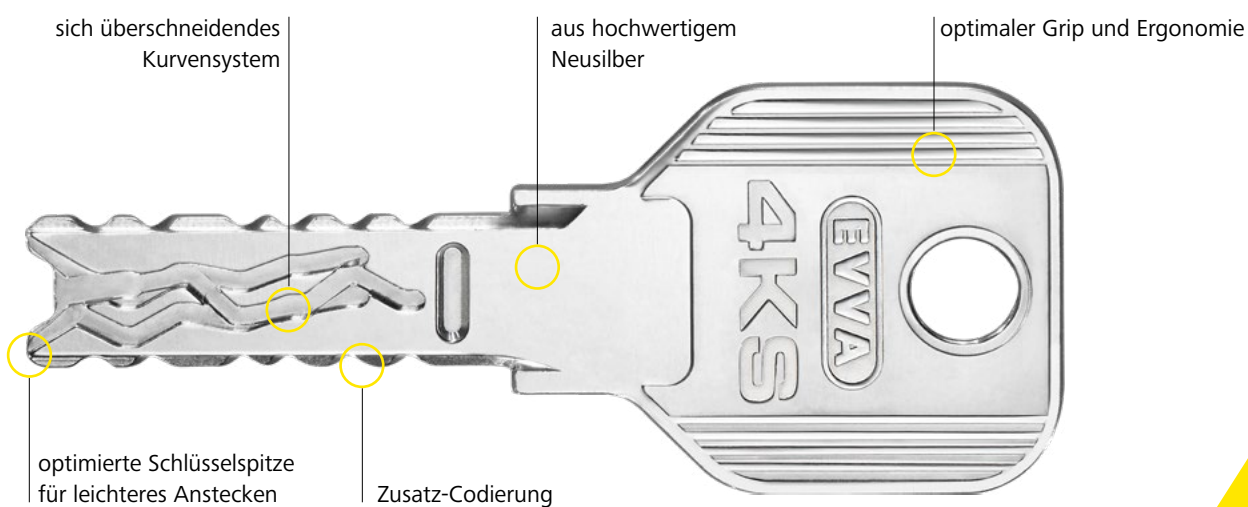
\*bei Erteilung Schutz bis max. 2038 gemäß EP3610103. Für länderspezifischen Patentschutz siehe [worldwide.espacenet.com](http://worldwide.espacenet.com)



# 4KS

## Stabiler. Stärker. Sicherer

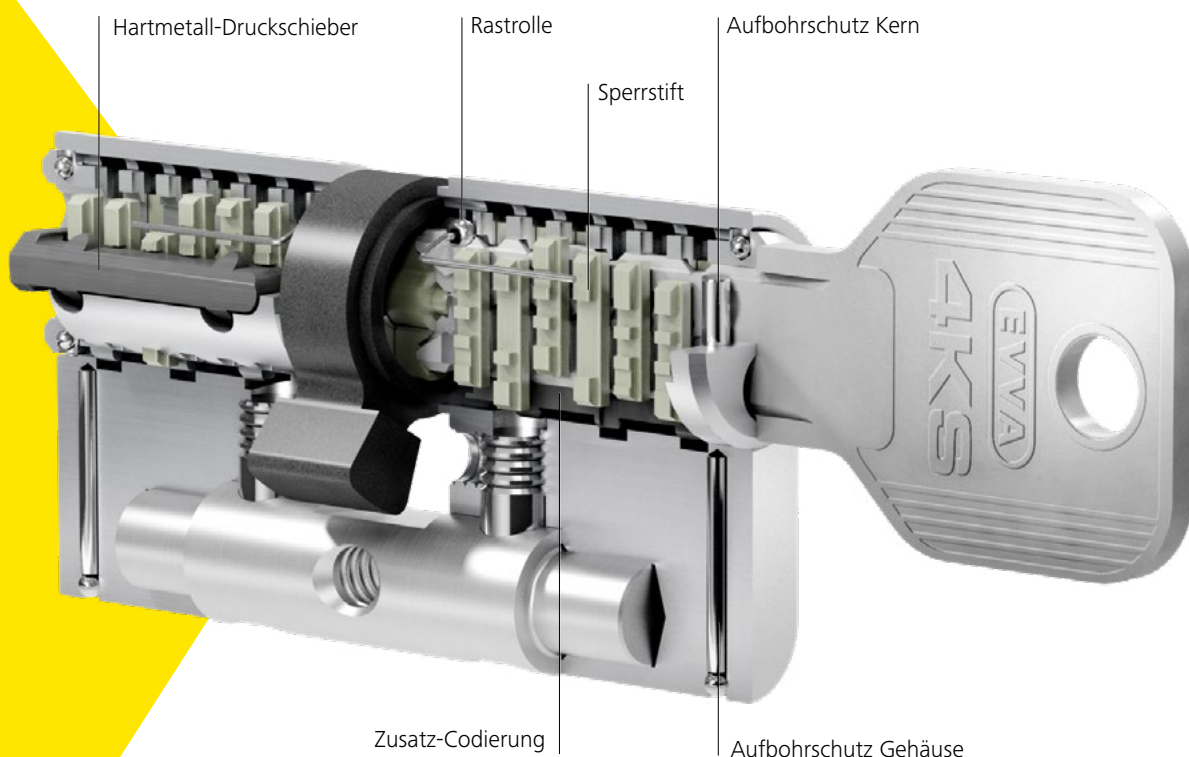
Auf 4KS können Sie sich einfach verlassen. Dank der hohen Widerstandsfähigkeit sperrt das System auch unter widrigsten Umständen und noch nach vielen Jahren wie am ersten Tag. Das macht 4KS für die härtesten Einsätze – hoch oben am Berg oder in Produktionsbetrieben mit hoher Schmutzbelastung – zur besten Wahl. Aber nicht nur das. 4KS ist auch extrem ausrechenstark, so können selbst hochkomplex strukturierte Schließanlagen umgesetzt werden.



### 4KS. Ein System, viele Details

Anders als bei anderen Schließsystemen werden die Sperrelemente im 4KS-Zylinder über die Kurvenfräsung am Schlüssel bewegt. Insgesamt 12 ungefederte, massive Sperrstifte werden über Zwangssteuerung der 6 Schlüsselkurven in bestimmte Positionen gebracht und über 2 Druckschieber abgefragt. Der Schlüssel ist aufgrund der sich überschneidenden Kurvenfräsung praktisch nicht zu manipulieren.





### 4KS-Vorteile auf einen Blick

- › Widerstandsfähig und extrem langlebig
- › Für hochkomplex strukturierte Schließanlagen
- › Federfreie Technologie
- › Patentschutz bis max. 2037\*

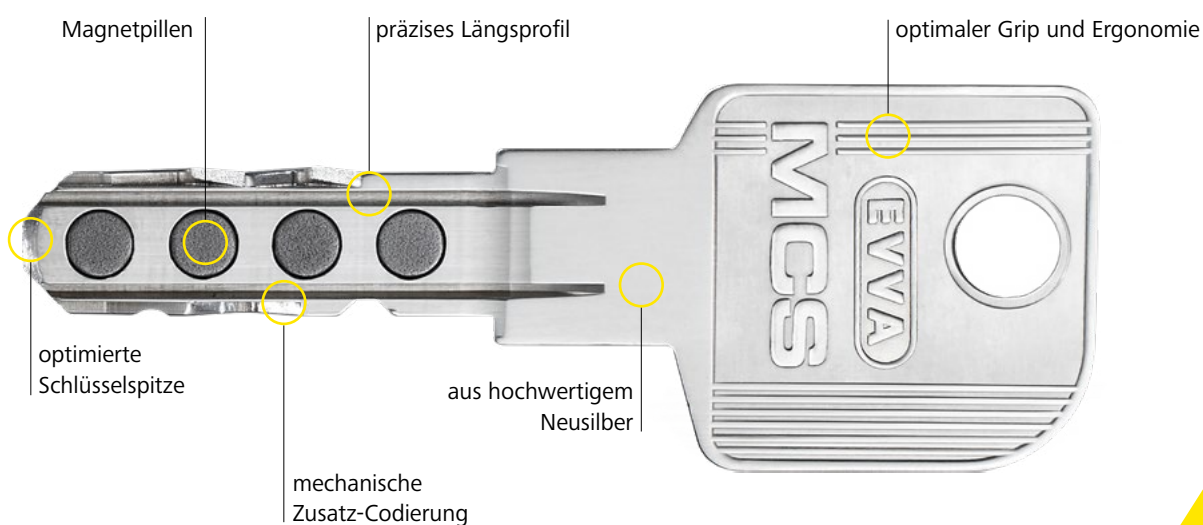


\*gemäß EP3426865. Für länderspezifischen Patentschutz siehe [worldwide.espacenet.com](http://worldwide.espacenet.com)

# MCS

## 100%iger Kopierschutz

Mit der weltweit einzigartigen Sicherheit von MCS stellt sich bei jedem Betreiber einer MCS-Schließanlage automatisch ein Sorgenlos-Gefühl ein. Das liegt einerseits am 100%igen Kopierschutz des Schlüssels, andererseits an der enormen Ausrechenstärke von MCS. Bereits bei der Planung der Schließanlage können Schließanlagenreserven eingerechnet werden. Das heißt, Ihr Objekt kann wachsen und wachsen und ... MCS wächst mit.

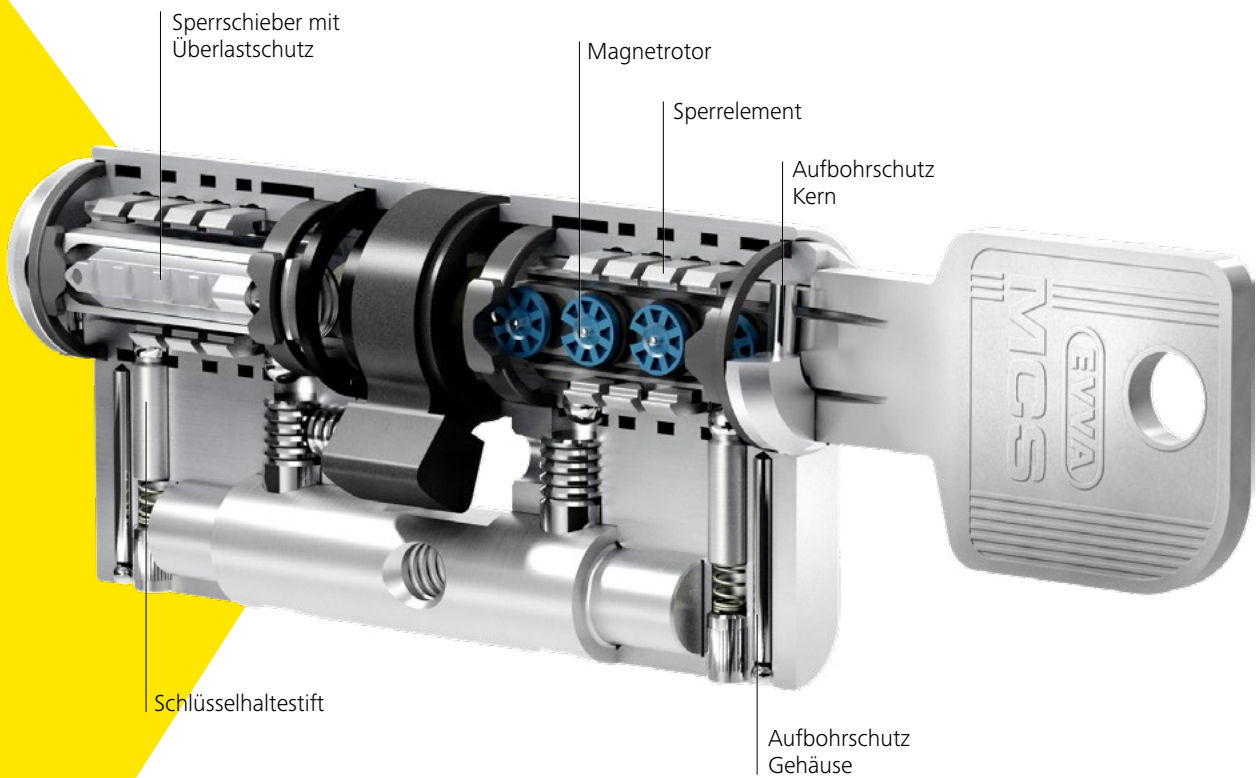


### MCS. Ein System, viele Details

Im MCS-Zylinder sind links und rechts vom Schlüsselkanal insgesamt acht frei drehbare Magnetrotoren, denen die vier Magnetpillen des MCS-Schlüssels zugeordnet sind. Durch den sperrberechtigten Schlüssel werden die Magnetrotoren in Schließposition gebracht. Die darüber liegende Mechanik erteilt die Freigabe zum Sperren. Der MCS-Schlüssel kombiniert gleich zwei Technologien für dreifache Sicherheit: Eine magnetische und zwei mechanische Codierungen.







## MCS-Vorteile auf einen Blick

- › 3D-Drucksicher
- › Für anspruchsvoll strukturierte Schließanlagen
- › Sehr hoher Einbruchschutz
- › Patentschutz bis max. 2035\*

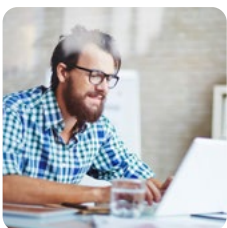


# AirKey

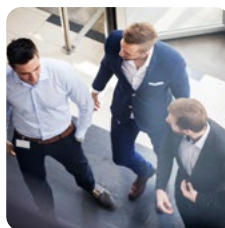
## Einfach smart

Bei AirKey wird das Smartphone zum Schlüssel. Das erhöht Ihre Sicherheit, Ihre Flexibilität und bringt Ihnen lückenlose Kontrolle über Ihre Türen. Was Sie dazu brauchen? Einen AirKey-Zylinder, ein Smartphone und Internet und schon verschicken Sie Ihre Schlüssel per SMS und verwalten Ihre Schließanlage online. Wenn das nicht smart ist!

### Die Top-Software-Features



**Send a Key**



**Office Mode**



**Geo-Tagging**



**Komponenten-Sharing**



**Schnittstelle  
AirKey-Cloud Interface**

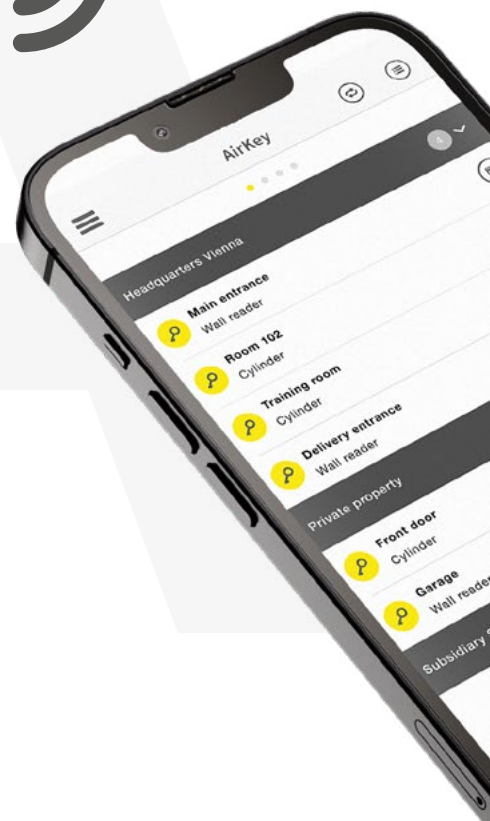


**Multi-Administration**

### **AirKey. So dynamisch wie die Bedürfnisse der Kunden**

AirKey ist das elektronische Schließsystem für eine neue mobile Generation und Antwort auf die Dynamik moderner Arbeits- und Privatwelten. Flexible Schlüsselübergaben via Internet direkt auf ein Smartphone bei Einhaltung höchster Sicherheitsstandards und viele smarte Software-Features überzeugen einfach.





---

### **AirKey-Vorteile auf einen Blick**

- › Via Internet Schlüssel verschicken
- › Kostenlose App und Onlineverwaltung
- › Für kleine bis komplexe Schließanlagen
- › Höchste Datensicherheit



Erfüllt EU-Datenschutzgrundverordnung





# Xesar

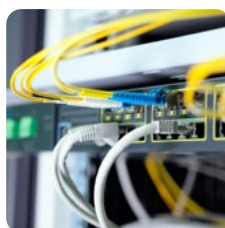
## Einfach vielfältig

Kontrolle, Sicherheit und Flexibilität, vereint in einem innovativen, elektronischen Schließsystem – das ist Xesar. Egal, ob in Wohnhausanlagen, in einer Bildungseinrichtung oder in einem Office Park eingesetzt, Xesar ist einfach und sicher zu verwalten. Ob das in einem lokal installierten Netzwerk passiert oder über die Cloud, das bestimmen Sie.

### Die Top-Software-Features



**Übersichtlichkeit  
am Bildschirm**



**Lösungsvielfalt dank  
MQTT-Schnittstelle**



**Flexibilität mit  
Mehrplatzbetrieb**



**Individualität am  
Dashboard**



**Komfort mit dem  
Online-Wandleser**



**Send a Key**

### **Xesar. Ein System, viele Möglichkeiten**

Sie können mit Xesar klein, aber auch von Anfang an groß beginnen oder Ihre Xesar-Anlage einfach wachsen lassen. Sie können Xesar auf nur einem Rechner installieren, aber auch auf einem Server oder Xesar über die Cloud vielen Rechnern verfügbar machen. Sie sehen also, Xesar ist einfach vielfältig.





---

### **Xesar-Vorteile auf einen Blick**

- › Mehrplatzbetrieb mit Benutzerrollen
- › Vielfältige Produktauswahl
- › Attraktive Bezahlmodelle
- › Send a Key



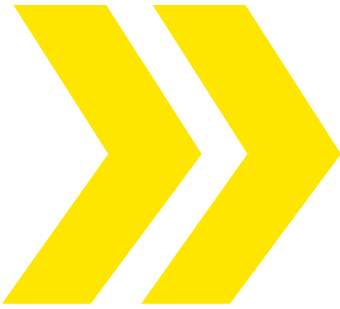
Erfüllt EU-Datenschutzgrundverordnung



# EMZY

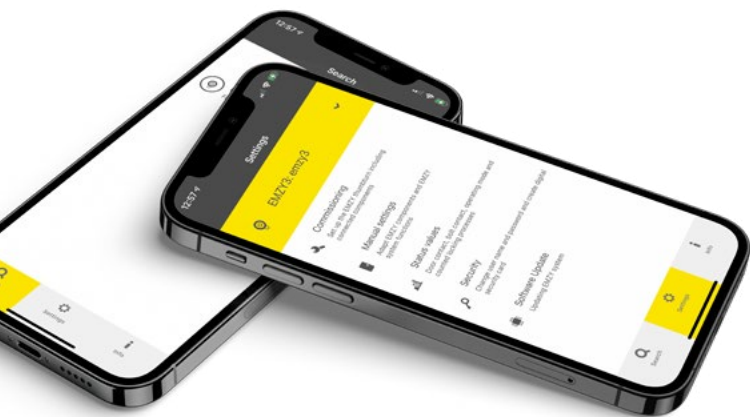
## Einfach automatisch

Sie wollen sicher sein, dass bestimmte Außen- und Innentüren zu sensiblen Bereichen automatisch ver- und entriegeln? So soll die Eingangstür zum Shared Office während der Bürozeiten dauerhaft geöffnet, danach allerdings verlässlich verriegelt sein? Dann vertrauen Sie EMZY, dem EVVA-Motorzylinder, der das für Sie automatisch sicher macht.



### EMZY auf einen Blick

- › Automatische Ver- und Entriegelung
- › Einfaches Nachrüsten
- › Einfache Konfiguration per App
- › Schnittstelle zu Drittsystemen



### Einfache Konfiguration per App

Der EMZY wird nach der Montage mit der Konfigurations-App in Betrieb genommen. Bei der Inbetriebnahme lernt der EMZY die Schloss- und Türparameter kennen und stellt sein Drehmoment darauf ein.







# Hybrid-Zylinder

## Elektronik meets Mechanik

Mit dem Hybrid-Zylinder ergeben sich viele neue Möglichkeiten. Innen Elektronik, Xesar oder AirKey, und außen Mechanik oder umgekehrt, das entscheidet der individuelle Bedarfsfall. Der Nutzen für Sie: Erhöhter Einbruchschutz oder auch schneller Zutritt im Notfall. Der EVVA-Kombischlüssel verbindet die beiden Welten.



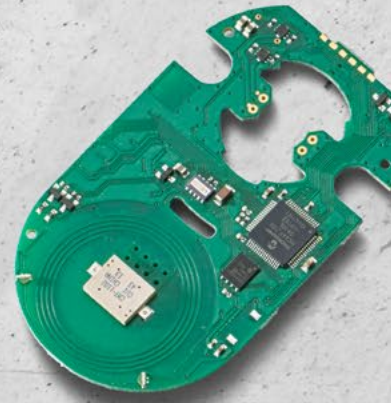
## Hybrid-Zylinder auf einen Blick

- › Mechanik und Elektronik in einem Zylinder
- › Mit allen modularen mechanischen Systemen kombinierbar
- › Rasche Umrüstung einer mechanischen Anlage in eine mit Elektronik kombinierten Anlage



# Jedem Land seinen Zylinder

EVVA hat nicht nur länderspezifische Zylindertypen im Programm, sondern auch innerhalb eines Systems eine Vielzahl an Zylindervarianten. In manchen Systemen sind es sogar weit über hundert. Damit ist es möglich, von der Eingangstür bis zum Rollcontainer Schließanlagen mit einem einzigen System zu realisieren.

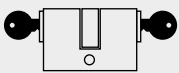




# Jedem Zylinder seine Optionen

EVVA bietet Ihnen in jedem Zutrittssystem eine Vielzahl von Optionen an. Optionen machen die von Haus aus sicheren EVVA-Zylinder noch sicherer. Für's Erste möchten wir Ihnen hier sechs Optionen vorstellen, die Sie auf keinen Fall verpassen sollten. Interesse an mehr? Fragen Sie einen EVVA-Berater!

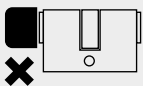
## BSZ



### **BSZ – Beidseitig schließbarer Zylinder**

Ideal in Gefahrensituationen. Ermöglicht ein Schließen des Schließzylinders auch dann, wenn auf der gegenüberliegenden Seite ein schließberechtigter Schlüssel angesteckt ist. Auch ein Ausschließen von Zutrittsberechtigten durch einen versehentlich angesteckten Schlüssel wird vermieden.

## CLA



### **CLA – Classroom**

Für Türen mit Knaufzylindern, die mittels Knauf nicht versperrt werden dürfen. Beispielsweise Klassenzimmer. Die Tür kann von der Innenseite mittels Knauf geöffnet, aber nicht versperrt werden. Der Schlüssel an der Außenseite hat eine Prioritätsfunktion und kann den Zylinder auch dann betätigen, wenn der Knauf auf der Innenseite blockiert wurde.

## SW



### **SW-[A,I,B] – Staub- und Witterungsschutz**

Für den Einsatz an exponierten Standorten und Umgebungen mit hoher Schmutzbelastung. Verschlusselemente schützen den Schlüsselkanal vor Verschmutzung.

## VAR



### **VAR – Umsperrfunktion VARIO**

Wenn Sicherheit sofort wieder herstellbar sein muss. Falls ein Schlüssel verloren gegangen ist oder gestohlen wurde, kann mit dem VARIO-B-Schlüssel der Schließzylinder einmalig umcodiert werden, sodass der verlorene oder gestohlene Schlüssel nicht mehr sperrt.

## WC



### **WC – WC-Funktion**

Knaufzylinder mit rot-weißer Besetztanzeige. Zum Einsatz in WC-Türen. Notöffnung mittels flachem Gegenstand an der Außenseite möglich.

## Z



### **Z[...] – Zahnritzel [Zähnezahl]**

Der Schließzylinder ist vorbereitet für Mehrfachverriegelungen, Balkenschlösser oder spezielle Einsteckschlösser, die über einen Zahnkranz oder eine Zahnstange betätigt werden.

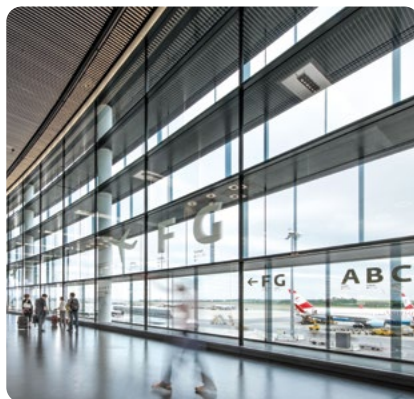


# International zuhause

Zutrittsysteme von EVVA machen das Leben von Menschen auf der ganzen Welt einfacher, komfortabler und sicherer. Hier ein Auszug aus unseren weltweiten Referenzprojekten.



**Technopark Raaba | AT**  
Xesar & 3KSplus



**Flughafen Wien, Skylink | AT**  
MCS



**Primetower | CH**  
ICS



**Technisches Nationalmuseum | CZ**  
EPS



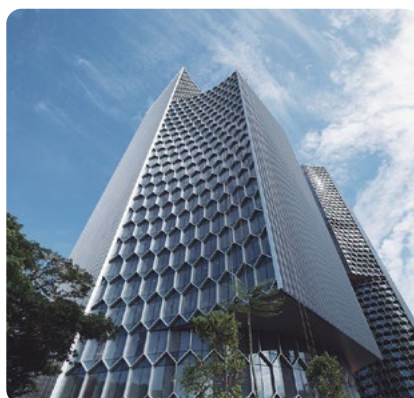
**Galerie Baltycka | PL**  
3KSplus



**Slowenische Zentralbank | SVN**  
EPS



**China Unicom | HK**  
ICS



**The DUO | SG**  
EPS



**Beak Serviced Apartment | HK**  
AirKey





**Warner Brothers Filmstudios | GB**  
EPS



**Agios-Andreas-Allgemeinkrankenhaus  
Patras | GR** EPS



**Burgos conference centre | ES**  
ICS



**Curtin University | AU**  
3KSpus



**Newcastle Port | AU**  
3KSpus



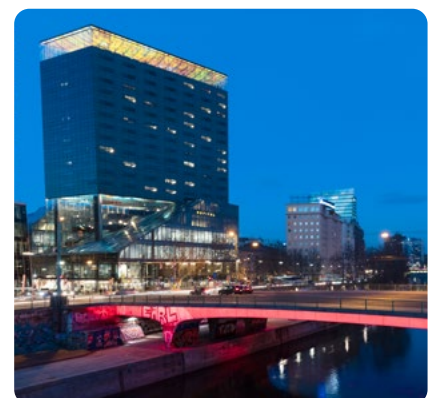
**Wohngebäude Sopruse Pst 33 | EST**  
ICS



**Kapruner Gletscherbahnen | AT**  
Xesar



**Skibbroen | DK**  
EPS



**weXelerate | AT**  
AirKey

# Einzigartiges EVVA-Service

Die EVVA-Serviceleistungen orientieren sich seit 1919 am Kundennutzen. Ergebnisse sind marktorientierte Produkte, bestes Produkt- und Beratungsservice für Kunden und Partner und ein Schließanlagen-Know-how, das den Komfort der Nutzer erhöht und Betreibern einen wirtschaftlichen Vorteil bringt.



## Schließanlagen vom Profi

Eine Schließanlage definiert, wer, wo Zutritt hat. EVVA hat nicht nur bei der Planung von Schließanlagen umfassendes Know-how, EVVA hat auch leistungsstarke Zutrittssysteme, die jede noch so komplexe Berechtigungsstruktur abbilden können.



## Ihr EVVA-Partnerportal

In unserem Partnerportal finden Sie alles, was Sie als EVVA-Partner tagtäglich in Ihrer Arbeit unterstützt: Preislisten, Kataloge, Datenblätter sowie die Anmelde-möglichkeit zu Schulungen.



## Mechanik und Elektronik

EVVA ist einer der wenigen Hersteller, der Elektronik und Mechanik in Wien entwickelt und produziert und in Schließanlagen weltweit je nach Kundenbedarf kombiniert.



## Beste Beratung

EVVA ist Ihr verlässlicher Partner. Ob bei technischen Fragen die EVVA-Produkte betreffend oder bei Planungsfragen in einem Projekt, auf EVVA können Sie jederzeit zählen.



Innovation made in Austria

Vertrauen Sie dem  
Familienunternehmen,  
das seit 100 Jahren  
lösungsorientiert forscht,  
entwickelt, produziert und  
respektvoll partnerschaftlich  
agiert. EVVA – europaweit  
führend bei mechanischen  
und elektronischen  
Zutrittssystemen!

[www.evva.com](http://www.evva.com)