

XESAR HEBELZYLINDER 19 MM



PRODUKTINFORMATION

SYSTEMEIGENSCHAFT

Objektklasse	Wohnungen und Einfamilienhäuser Wohnhausanlagen Wohngebäude für Gemeinschaften Bildungswesen Gesundheitswesen Industrie & Gewerbe Bürogebäude Groß- und Einzelhandel Hotels und Gastronomie Kultur und Freizeit Infrastruktur
Anlagenart	elektronische Zutrittsanlagen Offline Zutrittsanlagen kombinierte Schließanlagen
Systembesonderheit	Aufzeichnung Zutrittsereignisse Daueröffnungsfunktion Xesar Virtuelles Netzwerk

FUNKTION

Medientechnologie	MIFARE DESFire EV1 MIFARE DESFire EV2 MIFARE DESFire EV3
Funktion	Ereignisspeicher letzte 1.000 Ereignisse
Signalisierung	akustisch optisch
Verschlüsselung	AES verschlüsselte Datenübertragung
Schnittstelle	Bluetooth BLE Xesar-Kabel Kabel
Verschluss	verriegelt mit Hebel an der Rückseite

VERWENDUNG

Betätigung	Einkupplung nur bei Berechtigung frei drehender Außenknopf gegen Manipulation mit Zutrittsmedium schließbar
Designmerkmal	edles Design ohne Kompromisse zeitlos
Einbausituation	Brieffachanlagen Vollblattdüren
Luftfeuchtigkeitsbereich	90% bei 0°C
Umgebungstemperatur	-20 °C bis +55 °C
Öffnungszyklen Batterieset	70.000

DATENBLATT

ELEKTRONISCHE ZUTRITTSSYSTEME (E) | XESAR G2.1 | HEBELZYLINDER

VERWENDUNG

Spannungsversorgungstyp Notstrom über Programmierschnittstelle | Batterie

SICHERHEIT

Ziehschutz ja

STANDARDS

Richtlinie CE-geprüft | Schutzart IP65

MONTAGE

Konstruktionsmerkmal Sollbruchstelle am Außenknopf

LIEFERUMFANG

Lieferumfang Xesar-Zylinder, 2 Stück Lithium-Batterien CR2, Montageanleitung, Wichtige Hinweise

AUSFÜHRUNG

Zylinderlänge 23 – 23 mm

elektronische Hebeloption FVS – Verriegelte Schließnase

Oberfläche NI – Nickel | NP – Nickel poliert | MP – Messing poliert

Hebel OSN – ohne Schließnase/hebel | H6423 – Hebel senkrecht H6423 | H7218 – Hebel waagrecht H72, 18 mm | H7226 – Hebel waagrecht H72, 26 mm | H7227 – Hebel waagrecht H72, 27 mm | H7233 – Hebel waagrecht H72, 33 mm | H7237 – Hebel waagrecht H72, 37 mm | H7240 – Hebel waagrecht H72, 40 mm | H7245 – Hebel waagrecht H72, 45 mm | H7250 – Hebel waagrecht H72, 50 mm | H7255 – Hebel waagrecht H72, 55 mm | H7260 – Hebel waagrecht H72, 60 mm | H7265 – Hebel waagrecht H72, 65 mm | H7270 – Hebel waagrecht H72, 70 mm | H7275 – Hebel waagrecht H72, 75 mm | H7280 – Hebel waagrecht H72, 80 mm | H7285 – Hebel waagrecht H72, 85 mm | H7326 – Hebel senkrecht H73, 26 mm | H7333 – Hebel senkrecht H73, 33 mm | H7336 – Hebel senkrecht H73, 36 mm | H7340 – Hebel senkrecht H73, 40 mm | H7345 – Hebel senkrecht H73, 45 mm | H7350 – Hebel senkrecht H73, 50 mm | H7355 – Hebel senkrecht H73, 55 mm | H7360 – Hebel senkrecht H73, 60 mm | H7365 – Hebel senkrecht H73, 65 mm | H7370 – Hebel senkrecht H73, 70 mm | H7375 – Hebel senkrecht H73, 75 mm | H7380 – Hebel senkrecht H73, 80 mm | H8733 – Hebel waagrecht H87, 33 mm | H8740 – Hebel waagrecht H87, 40 mm | H8745 – Hebel waagrecht H87, 45 mm | H8765 – Hebel waagrecht H87, 65 mm | H8845 – Hebel senkrecht H88, 45 mm | H8865 – Hebel senkrecht H88, 65 mm | H8927 – Hebel waagrecht H89, 27 mm | H9048 – Hebel senkrecht H90, 48 mm | H9139 – Hebel waagrecht H91, 39 mm | H9159 – Hebel waagrecht H91, 59 mm | H9165 – Hebel waagrecht H91, 65 mm | H9241 – Hebel waagrecht H92, 41 mm | H9248 – Hebel waagrecht H92, 48 mm | H9252 – Hebel waagrecht H92, 52 mm | H9433 – Hebel senkrecht H94, 33 mm | H9441 – Hebel senkrecht H94, 41 mm | H9459 – Hebel senkrecht H94, 59 mm | H9545 – Hebel waagrecht H95, 45 mm | H9550 – Hebel waagrecht H95, 50 mm | H9633 – Hebel senkrecht H96, 33 mm | H9645 – Hebel senkrecht H96, 45 mm | H9650 – Hebel senkrecht H96, 50 mm | H9733 – Hebel waagrecht H97, 33 mm | H9737 – Hebel waagrecht H97, 37 mm | H9740 – Hebel waagrecht H97, 40 mm | H9745 – Hebel waagrecht H97, 45 mm | H9750 – Hebel waagrecht H97, 50 mm | H9755 – Hebel waagrecht H97, 55 mm | H9770 – Hebel waagrecht H97, 70 mm | H9847 – Hebel waagrecht H98, 47 mm | H9939 – Hebel senkrecht H99, 39 mm | HB0230 – Hebel waagrecht HB02, 30 mm | HB0329 – Hebel waagrecht HB03, 29 mm | HB0429 – Hebel waagrecht HB04, 29 mm | HB0628 – Hebel waagrecht HB06, 28 mm | HB0728 – Hebel waagrecht HB07, 28 mm | HB0828 – Hebel waagrecht HB08, 28 mm | HB1029 – Hebel waagrecht HB10, 29 mm | HB2214 – Hebel waagrecht HB 22/14 mm | HB2217 – Hebel waagrecht HB 22/17 mm | HB2222 – Hebel waagrecht HB 22/22 mm | HB2817 – Hebel waagrecht HB 28/17 mm | HB2822 – Hebel waagrecht HB 28/22 mm | HH0133 – Hebel waagrecht HH01, 33 mm | HH0650 – Hebel waagrecht HH06, 50 mm | HMB37 – Hebel 30 mm für HMB | HMB50 – Hebel 50 mm für HMB | HMB70 – Hebel 70 mm für HMB | HMB80 – Hebel 80 mm für HMB | CH-R16 – Hebel Type 1129-16 | CH-R17 – Hebel Type 1129-17 | CH-R18 – Hebel Type 1129-18 | CH-R18A – Hebel Type 1129-18A | CH-R19 – Hebel Type 1129-19 | CH-R20 – Hebel Type 1129-20 | CH-R6U3 – HEBEL TYPE 1061-6U3

DATENBLATT

ELEKTRONISCHE ZUTRITTSYSTEME (E) | XESAR G2.1 | HEBELZYLINDER

AUSFÜHRUNG

Hebelzylinderschließweg

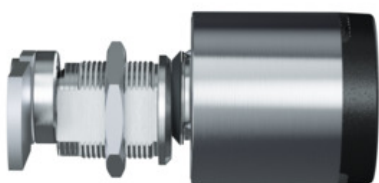
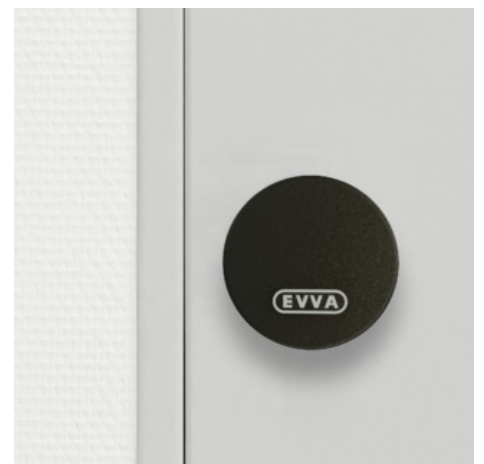
STA – von links nach oben | STB – von rechts nach oben | STC – von links nach unten | STD – von rechts nach unten | STE – von oben nach links | STF – von oben nach rechts | STG – von unten nach links | STH – von unten nach rechts

OPTION

verlängerte Außenknaufachse

AV05 – Verlängerung 5 mm | AV10 – Verlängerung 10 mm | AV15 – Verlängerung 15 mm

ABBILDUNGEN



DATENBLATT

ELEKTRONISCHE ZUTRITTSSYSTEME (E) | XESAR G2.1 | HEBELZYLINDER



MASSZEICHNUNG

