

# ICS-Hebelzylinder | MB28ZB

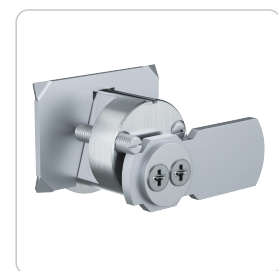


## Produktbeschreibung

Der ICS-Hebelzylinder MB28ZB verriegelt Notschlüsselkästchen und Hausbrieffachanlagen mit einem Schließhebel an der Rückseite. Er passt für ein Lochbild größer 28 mm und wird an der Rückseite mit einer Klemmplatte und Gewindestiften befestigt. Weitere Einsatzbeispiele sind Briefkästen und technische Verteilerschränke.

## Technische Information

Zylinderlänge außen A in mm	27
Oberfläche	NI – Nickel   MS – Messing   NP – Nickel poliert   MP – Messing poliert lackiert   ML – Messing lackiert   CR – Chrom   CP – Chrom poliert   PS – patiniert schwarz   PB – patiniert braun
Optionen Technische Einbausituation	R050 – Rosette 50 mm   ST[...] – Schließwege A-H   SW-A – Staub- und Witterungsschutz außen
Optionen Hebel	H[...]A] – Hebel für Blechkästen und Vitrinen   HB[...]A] – Hebel für Brieffachanlagen
Optionen Nutzungsmerkmale	B01 – 2 Abzugsstellungen 0°, 90°   B03 – 2 Abzugsstellungen 0°, -90°
Zubehör	Spray FinLube
Sicherheitsmerkmale	Schließberechtigungsabfrage auf bis zu 5 Bahnen   bis zu 13 gefederte Sperrelemente   widerstandsfähiges Längsprofil   speziell geformte Sperrstifte als Abtastschutz und Pickingschutz   gehärtete HSS-Stahlstifte im Zylinderkern als Bohrschutz
Technische Einbausituation	Zum Einsatz in Schlüssel- und Briefkästen sowie weiteren Blechschränken
Lieferumfang	Schließzylinder mit Klemmplatte und Standardhebel H7233 montiert oder optionalem Hebel montiert
Produktcode	M.IC.S.HB.MB28ZB.[Zylinderlänge außen A in mm].[Oberfläche].[Option]
Beispiel	ICS Hebelzylinder 28 mm Durchmesser, Oberfläche vernickelt, 2 Abzugstellungen unten und links: M.IC.S.HB.MB28ZB.27.NI.B01



## Maßzeichnung

